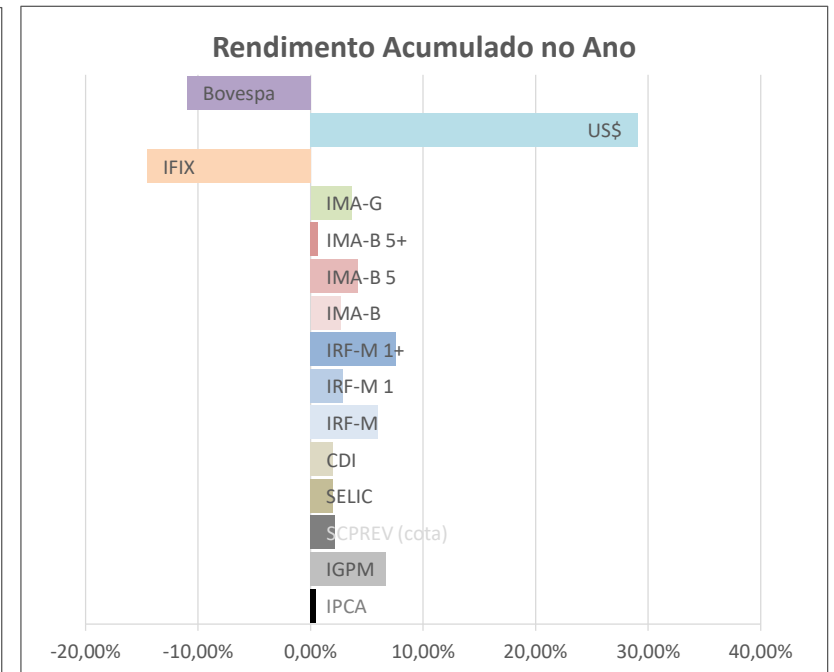
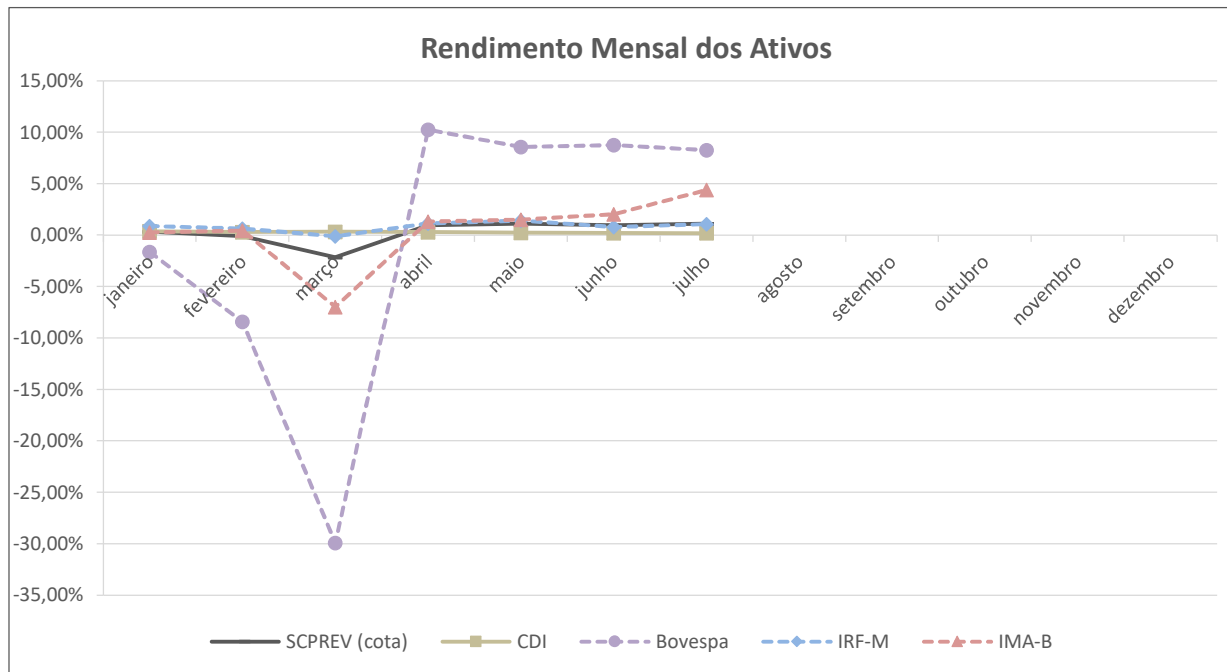


Mês	IPCA	IGPM	SCPREV (cota)	Poupança	SELIC	CDI	Beanchmarks ANBIMA						IFIX	US\$	Bovespa	
							IRF-M	IRF-M 1	IRF-M 1+	IMA-B	IMA-B 5	IMA-B 5+				IMA-G
janeiro	0,21%	0,48%	0,33%	0,29%	0,38%	0,38%	0,88%	0,44%	1,11%	0,26%	0,56%	0,03%	0,56%	-3,76%	5,92%	-1,63%
fevereiro	0,25%	-0,04%	-0,10%	0,26%	0,29%	0,29%	0,65%	0,38%	0,80%	0,45%	0,64%	0,32%	0,45%	-3,69%	5,37%	-8,43%
março	0,07%	1,24%	-2,16%	0,24%	0,34%	0,34%	-0,11%	0,60%	-0,47%	-6,97%	-1,75%	-11,58%	-1,98%	-15,85%	15,56%	-29,90%
abril	-0,31%	0,80%	0,96%	0,22%	0,28%	0,28%	1,15%	0,45%	1,50%	1,31%	0,49%	1,99%	0,86%	4,39%	4,39%	10,25%
maio	-0,38%	0,28%	1,12%	0,22%	0,24%	0,24%	1,42%	0,42%	1,92%	1,52%	2,12%	1,02%	1,02%	2,08%	-0,01%	8,57%
junho	0,26%	1,56%	0,93%	0,17%	0,22%	0,22%	0,79%	0,28%	1,04%	2,05%	1,12%	2,80%	0,99%	5,59%	0,92%	8,76%
julho	0,36%	2,23%	1,10%	0,13%	0,19%	0,19%	1,08%	0,24%	1,47%	4,39%	0,99%	7,07%	1,74%	-2,61%	-4,98%	8,27%
agosto																
setembro																
outubro																
novembro																
dezembro																
<b>Ano</b>	<b>0,46%</b>	<b>6,72%</b>	<b>2,15%</b>	<b>1,54%</b>	<b>1,96%</b>	<b>1,96%</b>	<b>6,00%</b>	<b>2,84%</b>	<b>7,59%</b>	<b>2,65%</b>	<b>4,19%</b>	<b>0,63%</b>	<b>3,64%</b>	<b>-14,53%</b>	<b>29,09%</b>	<b>-11,01%</b>



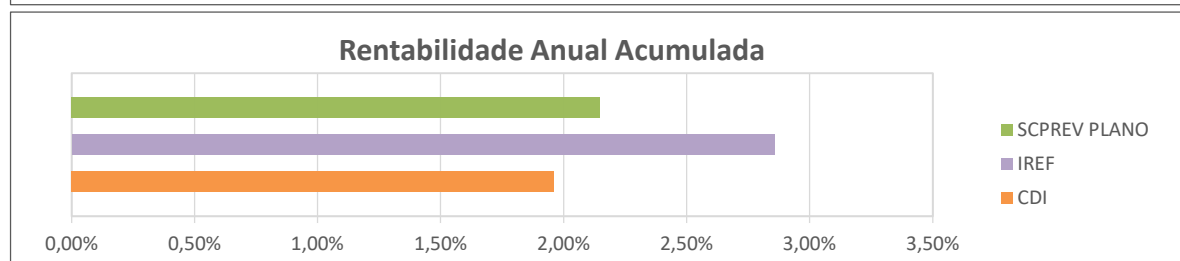
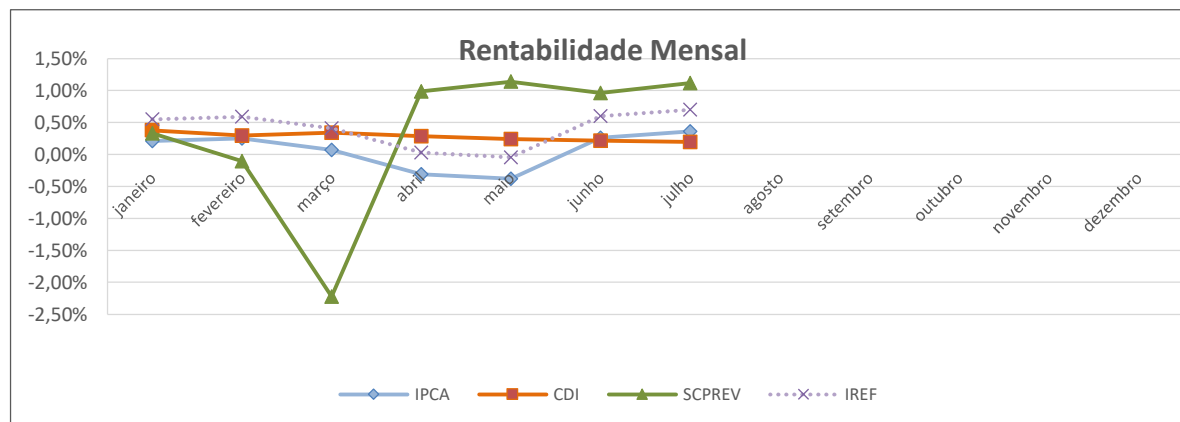
## Indicadores Mensais Ano Corrente SCPREV

Mês	Plano Previdenciário					PGA			SCPREV		
	R\$	Rent. Cota	%CDI	Rent. Invest.	%CDI	R\$	Rent. Líquida	%CDI	Total	Rent. Líq. Grupo	%CDI
janeiro	13.063.714,40	0,33%	87	0,33%	88	1.090.107,46	0,39%	102	14.153.821,86	0,33%	89
fevereiro	13.902.435,44	-0,10%	-	-0,11%	-	1.114.560,32	0,31%	106	15.016.995,76	-0,08%	-
março	14.476.157,31	-2,16%	-	-2,22%	-	1.227.052,47	0,28%	83	15.703.209,78	-2,03%	-
abril	15.498.628,65	0,96%	338	0,98%	345	1.260.911,27	0,33%	116	16.759.539,92	0,93%	328
maio	16.663.068,02	1,12%	468	1,14%	477	1.248.546,04	0,32%	134	17.911.614,06	1,08%	453
junho	17.535.557,45	0,93%	434	0,96%	445	1.413.236,51	0,26%	120	18.948.793,96	0,91%	421
julho	18.696.719,93	1,10%	564	1,12%	574	1.504.261,27	0,23%	120	20.200.981,20	1,05%	540
agosto											
setembro											
outubro											
novembro											
dezembro											
<b>Ano</b>		<b>2,15%</b>	<b>110%</b>	<b>2,17%</b>	<b>111%</b>		<b>2,14%</b>	<b>109%</b>		<b>2,19%</b>	<b>112%</b>

## Quadro de Rentabilidade SCPREV

Referência	IPCA	IREF % a.m.	SCPREV Plano RL	Diferença IREF %	CDI	Diferença CDI
janeiro	0,21%	0,55%	0,33%	-0,22%	0,38%	-0,05%
fevereiro	0,25%	0,59%	-0,10%	-0,69%	0,29%	-0,40%
março	0,07%	0,41%	-2,16%	-2,56%	0,34%	-2,50%
abril	-0,31%	0,03%	0,96%	0,94%	0,28%	0,68%
maio	-0,38%	-0,04%	1,12%	1,16%	0,24%	0,88%
junho	0,26%	0,60%	0,93%	0,33%	0,22%	0,72%
julho	0,36%	0,70%	1,10%	0,39%	0,19%	0,90%
agosto						
setembro						
outubro						
novembro						
dezembro						
<b>Ano</b>	<b>0,46%</b>	<b>2,86%</b>	<b>2,15%</b>	<b>-0,69%</b>	<b>1,96%</b>	<b>0,18%</b>

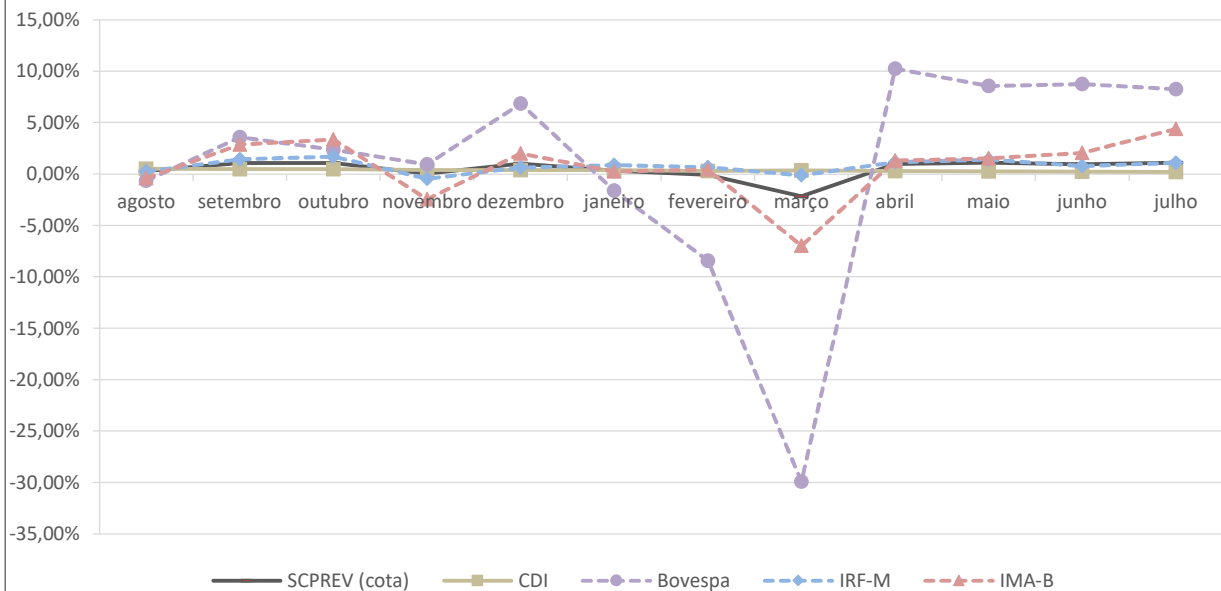
IMPORTANTE: A rentabilidade atribuída é uma estimativa ponderada pelo valor aplicado. Já a rentabilidade líquida é a Taxa Interna de Retorno. O rapasse do prêmio à seguradora acontece em regime de competência e este, pode oferecer distorções de rentabilidade entre os conceitos utilizados. As eventuais diferenças são oriundas ou da apuração da parcela relativa ao 13º, ou da data do efetivo recolhimento do montante devido à seguradora (*extra-mês*) por alguma razão técnica ou de calendário, podendo inclusive acontecer as duas coisas simultaneamente.



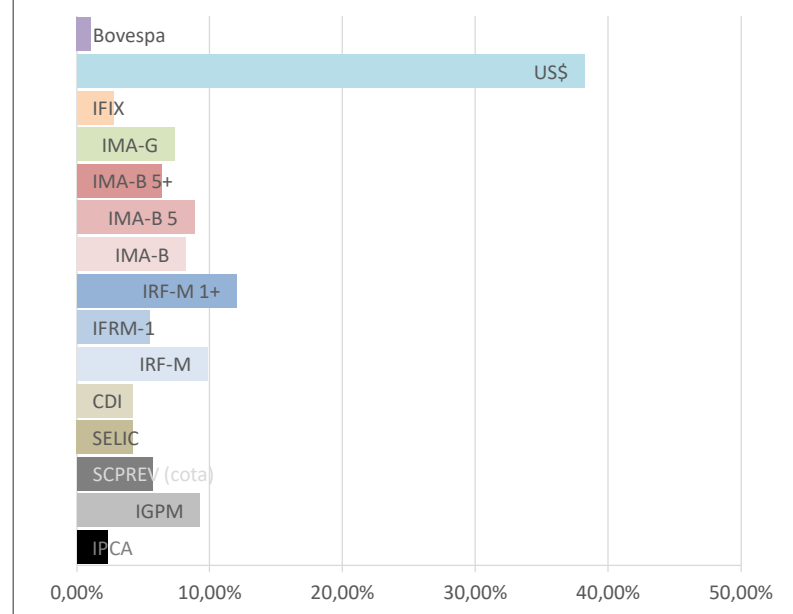
## Rentabilidade Últimos 12 Meses Mercado

Mês	IPCA	IGPM	SCPREV (cota)	Poupança	SELIC	CDI	Benchmarks ANBIMA							IFIX	US\$	Bovespa
							IRF-M	IRF-M 1	IRF-M 1+	IMA-B	IMA-B 5	IMA-B 5+	IMA-G			
agosto	0,11%	-0,67%	0,27%	0,37%	0,50%	0,50%	0,26%	0,55%	0,10%	-0,40%	0,05%	-0,77%	0,16%	-0,11%	9,92%	-0,67%
setembro	-0,04%	-0,01%	1,05%	0,37%	0,47%	0,47%	1,44%	0,64%	1,87%	2,86%	1,74%	3,66%	1,46%	1,04%	0,63%	3,57%
outubro	0,10%	0,68%	1,05%	0,37%	0,48%	0,48%	1,70%	0,62%	2,22%	3,36%	1,65%	4,56%	1,72%	4,01%	-3,85%	2,36%
novembro	0,51%	0,30%	0,04%	0,32%	0,38%	0,38%	-0,46%	0,33%	-0,83%	-2,45%	-0,28%	-4,16%	-0,71%	3,52%	5,49%	0,95%
dezembro	1,15%	2,09%	1,01%	0,29%	0,38%	0,38%	0,62%	0,42%	0,72%	2,01%	1,24%	2,57%	0,90%	10,63%	-4,58%	6,85%
janeiro	0,21%	0,48%	0,33%	0,29%	0,38%	0,38%	0,88%	0,44%	1,11%	0,26%	0,56%	0,03%	0,56%	-3,76%	5,92%	-1,63%
fevereiro	0,25%	-0,04%	-0,10%	0,26%	0,29%	0,29%	0,65%	0,38%	0,80%	0,45%	0,64%	0,32%	0,45%	-3,69%	5,37%	-8,43%
março	0,07%	1,24%	-2,16%	0,24%	0,34%	0,34%	-0,11%	0,60%	-0,47%	-6,97%	-1,75%	-11,58%	-1,98%	-15,85%	15,56%	-29,90%
abril	-0,31%	0,80%	0,96%	0,22%	0,28%	0,28%	1,15%	0,45%	1,50%	1,31%	0,49%	1,99%	0,86%	4,39%	4,39%	10,25%
maio	-0,38%	0,28%	1,12%	0,22%	0,24%	0,24%	1,42%	0,42%	1,92%	1,52%	2,12%	1,02%	1,02%	2,08%	-0,01%	8,57%
junho	0,26%	1,56%	0,93%	0,17%	0,22%	0,22%	0,79%	0,28%	1,04%	2,05%	1,12%	2,80%	0,99%	5,59%	0,92%	8,76%
julho	0,36%	2,23%	1,10%	0,13%	0,19%	0,19%	1,08%	0,24%	1,47%	4,39%	0,99%	7,07%	1,74%	-2,61%	-4,98%	8,27%
<b>Ano</b>	<b>2,31%</b>	<b>9,27%</b>	<b>5,68%</b>	<b>3,29%</b>	<b>4,23%</b>	<b>4,23%</b>	<b>9,81%</b>	<b>5,51%</b>	<b>12,02%</b>	<b>8,16%</b>	<b>8,83%</b>	<b>6,40%</b>	<b>7,33%</b>	<b>2,77%</b>	<b>38,21%</b>	<b>1,08%</b>

### Rendimento dos Ativos 12 Meses



### Rendimento Acumulado 12 Meses



## Indicadores Mensais Últimos 12 Meses SCPREV

Mês	Cota Plano SCPREV		Plano Previdenciário (Investimentos)			PGA (Investimentos)			SCPREV (Investimentos)		
	Rent. Líquida	%CDI	R\$	Rent. Líquida	%CDI	R\$	Rent. Líquida	%CDI	Total	Rent. Liq. Grupo	%CDI
agosto	0,275%	55	8.778.503,37	0,28%	56	789.975,87	0,51%	101	9.568.479,24	0,30%	60
setembro	1,046%	225	9.417.759,73	1,08%	231	814.052,96	0,53%	114	10.231.812,69	1,03%	222
outubro	1,050%	218	10.071.492,00	1,07%	223	924.912,23	0,52%	108	10.996.404,23	1,03%	214
novembro	0,039%	10	10.989.628,11	0,04%	11	964.748,40	0,33%	85	11.954.376,51	0,06%	17
dezembro	1,011%	268	12.656.018,93	1,08%	287	1.001.989,63	0,37%	99	13.658.008,56	1,03%	273
janeiro	0,328%	87	13.063.714,40	0,33%	88	1.090.107,46	0,39%	102	14.153.821,86	0,33%	89
fevereiro	-0,103%	-	13.902.435,44	-0,11%	-	1.114.560,32	0,31%	106	15.016.995,76	-0,08%	-
março	-2,164%	-	14.476.157,31	-2,22%	-	1.227.052,47	0,28%	83	15.703.209,78	-2,03%	-
abril	0,963%	338	15.498.628,65	0,98%	345	1.260.911,27	0,33%	116	16.759.539,92	0,93%	328
maio	1,117%	468	16.663.068,02	1,14%	477	1.248.546,04	0,32%	134	17.911.614,06	1,08%	453
junho	0,933%	434	17.535.557,45	0,96%	445	1.413.236,51	0,26%	120	18.948.793,96	0,91%	421
julho	1,097%	564	18.696.719,93	1,12%	574	1.504.261,27	0,23%	120	20.200.981,20	1,05%	540
Ano	5,68%	134%		5,85%	138%		4,47%	106%		5,76%	

### Quadro de Rentabilidade SCPREV

Referência	IPCA	IREF % a.m.	SCPREV Plano RL	Diferença IREF %	CDI	Diferença CDI
agosto	0,11%	0,45%	0,27%	-0,18%	0,50%	-0,23%
setembro	-0,04%	0,30%	1,05%	0,74%	0,47%	0,58%
outubro	0,10%	0,44%	1,05%	0,60%	0,48%	0,57%
novembro	0,51%	0,85%	0,04%	-0,81%	0,38%	-0,34%
dezembro	1,15%	1,50%	1,01%	-0,48%	0,38%	0,63%
janeiro	0,21%	0,55%	0,33%	-0,22%	0,38%	-0,05%
fevereiro	0,25%	0,59%	-0,10%	-0,69%	0,29%	-0,40%
março	0,07%	0,41%	-2,16%	-2,56%	0,34%	-2,50%
abril	-0,31%	0,03%	0,96%	0,94%	0,28%	0,68%
maio	-0,38%	-0,04%	1,12%	1,16%	0,24%	0,88%
junho	0,26%	0,60%	0,93%	0,33%	0,22%	0,72%
julho	0,36%	0,70%	1,10%	0,39%	0,19%	0,90%
Ano	2,31%	6,56%	5,68%	-0,82%	4,23%	1,39%

IMPORTANTE: A rentabilidade atribuída é uma estimativa ponderada pelo valor aplicado. Já a rentabilidade líquida é a Taxa Interna de Retorno. O rapasse do prêmio à seguradora acontece em regime de competência e este, pode oferecer distorções de rentabilidade entre os conceitos utilizados. As eventuais diferenças são oriundas ou da apuração da parcela relativa ao 13º, ou da data do efetivo recolhimento do montante devido à seguradora (*extra-mês*) por alguma razão técnica ou de calendário, podendo inclusive acontecer as duas coisas simultaneamente.

